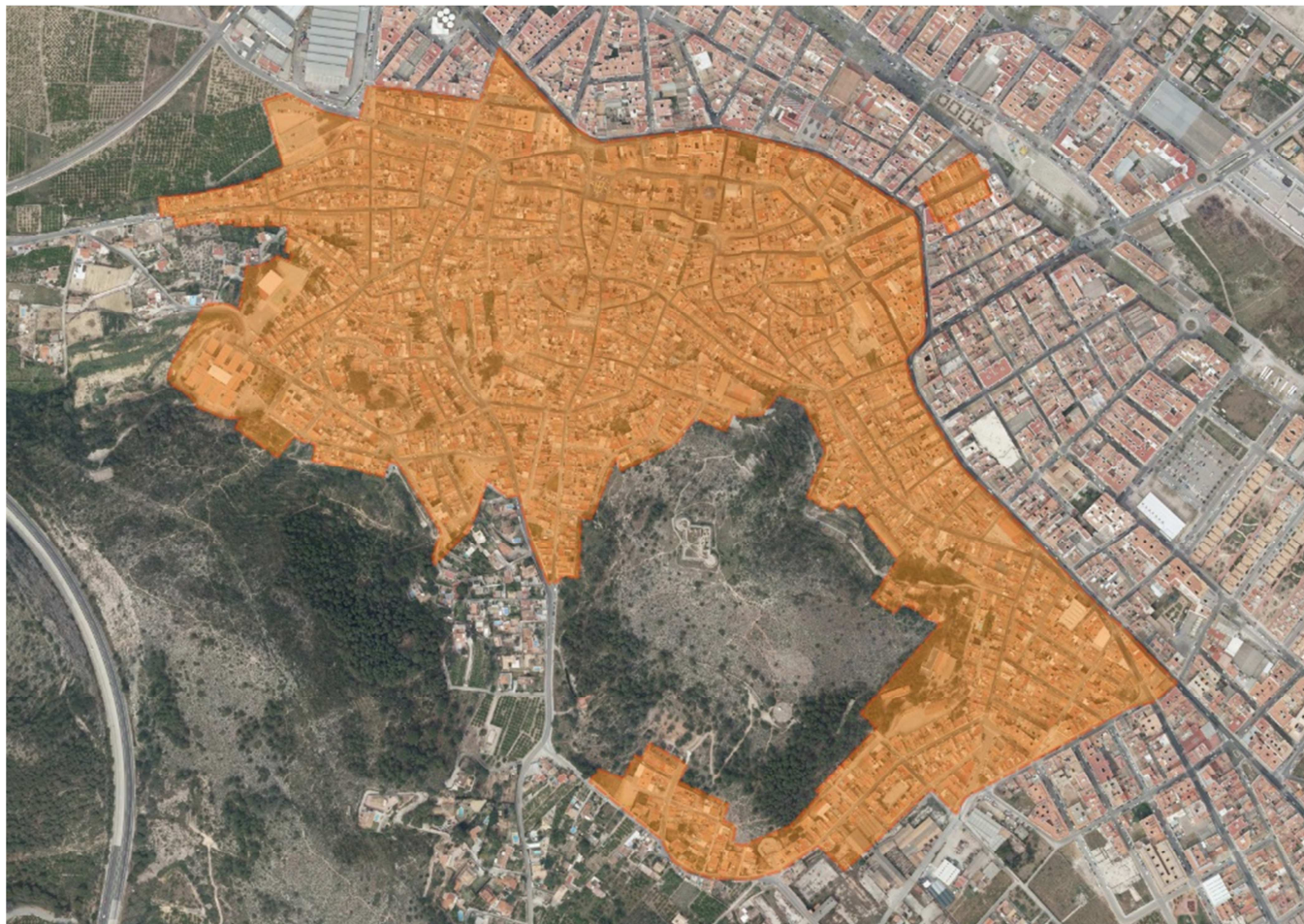


### Àmbit d'actuació

La delimitació territorial de l'Àrea de Regeneració i Renovació Urbanes de la ciutat d'Oliva es correspon, bàsicament, amb la zona de Casc Antic del PGOU. Al qual s'han afegit els immobles dels carrers Cervantes i Puríssima que la modificació puntual del PGOU de 1996 (BOP 31-07-1996), va incloure dins del nivell de protecció tipològica.

### Ámbito de actuación

La delimitación territorial del Área de Regeneración y Renovación Urbanas de la ciudad de Oliva se corresponde, básicamente, con la zona de Casco Antiguo del PGOU. Al que se han añadido los inmuebles de las calles Cervantes y Purísima que la modificación puntual del PGOU de 1996 (BOP 31-07-1996), incluyó dentro del nivel de protección tipológica.



Així doncs, l'àmbit es troba delimitat pels següents carrers:

Así pues, el ámbito se encuentra delimitado por las siguientes calles:

C/ García Ordóñez  
Part posterior cases C/ Verge del Rebollet  
(en la seua confluència amb Zona  
Esportiva Sant Vicent)  
C/ Cantereria  
Part posterior cases tram final C/ Sant Blai  
Avinguda Font d'en Carròs (ambdós  
costats)  
Part posterior cases Avda. Font d'en  
Carròs fins final C/ Sant Marc  
CPC El Pinet  
Part posterior Residència 3a edat  
Germanetes Ancians Desemparats  
Part posterior cases C/ Alta

Part posterior cases plaça Frai Humilde  
C/ Rausell  
C/ Sant Felip  
Connexió fins C/ Covatelles (pel Barranc)  
C/ Covatelles  
Camí Collado  
Carrer Senda dels Lladres  
C/ Francisco Ferrando  
C/ Carrasca  
C/ Comte d'Oliva (\*)  
Ctra. de Dénia (\*)  
Raconada de les Ermites (\*)  
C/ Carretera Gabriel Ciscar (\*)  
C/ Carretera Poeta Querol (\*)

C/ Carretera del Convent (\*)  
C/ Carretera Alejandro Cardona (\*)  
C/ Carretera de Gandia (\*)  
C/ Arquebisbe Reig, fins arribar a C/  
García Ordóñez

(\*) Atenció art. 115 Normes  
Urbanístiques, referent a articulació  
Eixample.

(\*) Atención art. 115 Normas  
Urbanísticas, referente a articulación  
Ensanche.

Afegint el petit perímetre conformat pels immobles de nivell de protecció tipològica dels carrers Cervantes i Puríssima (números 7 i 9).

Añadiendo el pequeño perímetro conformado por los inmuebles de nivel de protección tipológica de las calles Cervantes y Purísima (números 7 y 9).